

DES ASSOCIATIONS LOCALES POUR VOUS AIDER



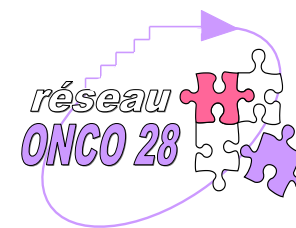
Présidente Chartres : Mme Jocelyne VALLEE
06.21.14.66.38

M.P.T. du pont neuf 9 place des Fondateurs
28000 CHARTRES

E-mail : blousesroseschartres@gmail.com

Jeux et activités manuelles auprès des
enfants hospitalisés

Visite des clowns



**RESEAU DE PEDIATRIE
D'EURE ET LOIR**

Plaquelette famille



**5 boulevard Chasles
28000 CHARTRES
Tél /Fax : 02.37.18.59.98
onco28@wanadoo.fr
www.onco28.org
Du lundi au vendredi
De 9H00 à 12H30 et
De 13H30 à 17H00**



5 boulevard Chasles
28000 CHARTRES
Tél : 02.37.18.59.98
onco28@wanadoo.fr
www.onco28.org

Le réseau départemental de cancérologie

ONCO 28 a créé depuis janvier 2007 un réseau de pédiatrie pour les enfants et adolescents atteint de cancer.

Ce réseau a proposé un partenariat entre les hôpitaux de CHARTRES et de DREUX, et les structures de référence comme les hôpitaux de l'Ile de France : R DEBRE, I. CURIE, ST LOUIS, A.TROUSSEAU, INSTITUT GUSTAVE ROUSSY et CLOCHEVILLE à Tours.

Concrètement un service de pédiatrie parisien peut faire appel à un service du département pour les aplasies, des injections intermédiaires, des bilans ou des surveillances, évitant à vous et à votre enfant des trajets fatiguant.

Pour des retours à domicile, **ONCO 28**, en lien avec tous les hôpitaux, assure l'organisation avec les infirmières libérales, l'HAD, les pharmaciens de ville, les kinésithérapeutes, les psychologues et les associations.

ONCO 28 s'engage à faciliter la communication entre ces structures, organise des formations pour l'ensemble des acteurs de soins du département et met à votre disposition une équipe de coordination à votre écoute.

Des groupes de parole pour la fratrie vous sont également proposés.

Notre équipe : Une infirmière coordinatrice
Un psychologue
Une secrétaire



BP 30407—28018 CHARTRES CEDEX
Tél standard : 02 37 30 30 30

Service Pédiatrie :

- Un hôpital de jour au rdc près des urgences pédiatriques
- Une chambre d'hospitalisation au 3^{ème} étage pour les aplasies et les traitements

Médecin référent : Dr PHAN Florence
02.37.30.30.30 poste 77175

Cadre de santé : Mme HAMROUNI Caroline
02.37.30.30.30 poste 77165

Secrétariat : 02.37.30.30.30 poste 33083

Hôpital de Jour (lundi, Mercredi et vendredi) : 02.37.30.30.30 poste 4065



44 avenue du Président Kennedy
28100 DREUX
Tél standard : 02 37 51 52 53



Secrétariat : 02.37.51.53.13

Cadre de santé : 02.37.51.53.16

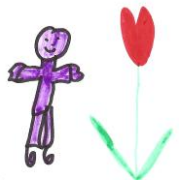


ASSAD-HAD : Hospitalisation à Domicile
3 Avenue Nicolas Conté, 28000 CHARTRES

Tél standard : 02.34.37.40.42

Missions :

- Hospitalisation à domicile de votre enfant dans un cadre médicalisé
- Accompagnement psycho-social



Equipe d'appui départementale de soins palliatifs

Centre Hospitalier
Rue du Docteur Morchoisne
28240 LA LOUPE
Tél standard : 02 37 29 90 77
Mail: eadsp28@wanadoo.fr

Missions :

- Écoute et soutien des enfants, des familles et des soignants.
- Conseils en soins palliatifs.

Notre équipe : Un médecin
Deux infirmières
Un psychologue
Une secrétaire